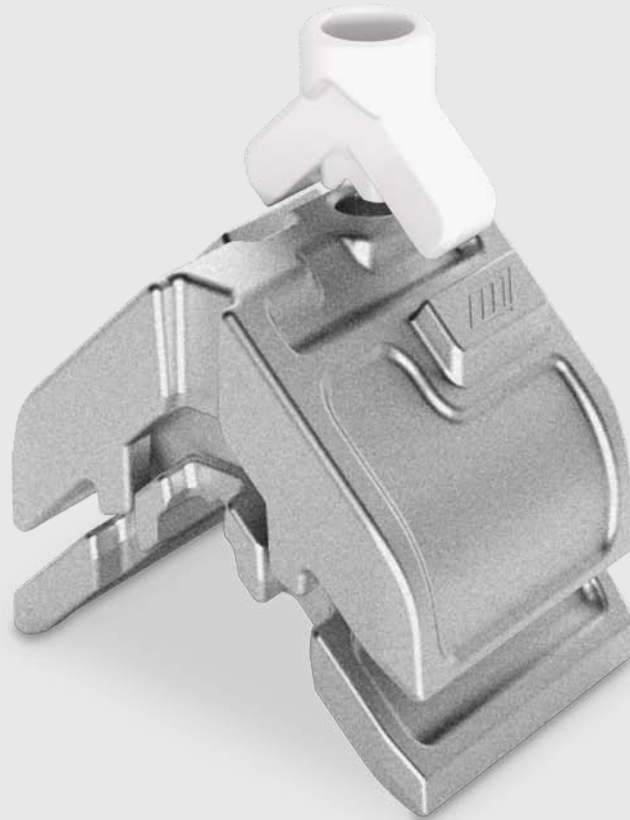
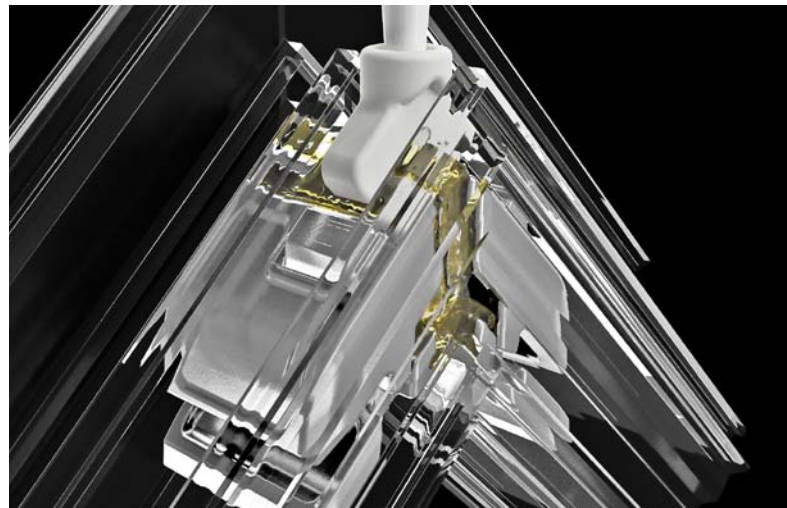


CARÈ



**La forza del
pressofuso
e la semplicità
del grano
al vertice.**





Squadra di giunzione angolare in alluminio pressofuso con serraggio mediante grano al vertice e ancoraggi fissi esterni. Questa squadretta ad espansione verticale con grano al vertice sostituisce le classiche in estruso perfezionando l'assemblaggio dei profili. Dispone di piste specifiche per passaggio colla che consentono una perfetta sigillatura e conferiscono maggiore resistenza alla giunzione evitando inutili sprechi di collante. **Brevettata.**

- +** Unione precisa e indeformabile
- +** Compatibili con le attuali lavorazioni dei profili
- +** Piste per passaggio colla con speciale applicatore