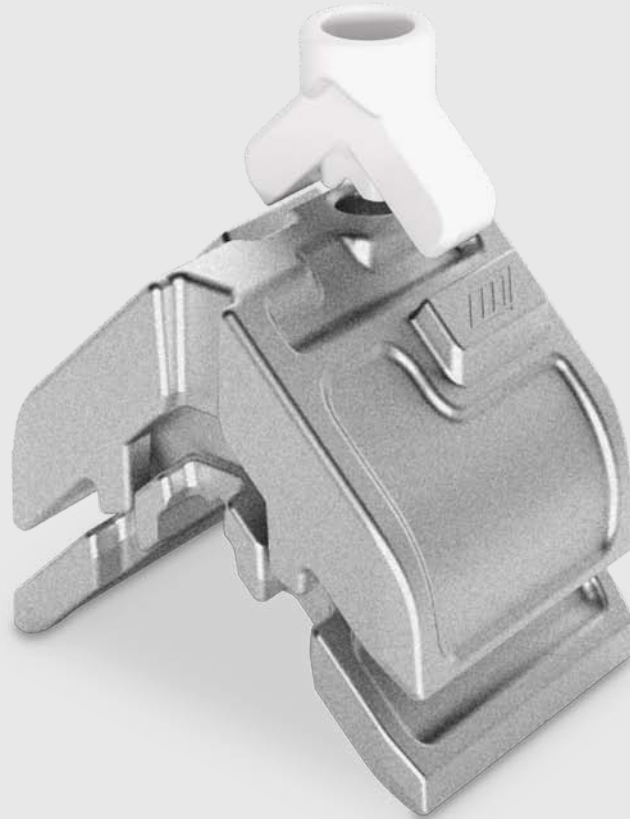
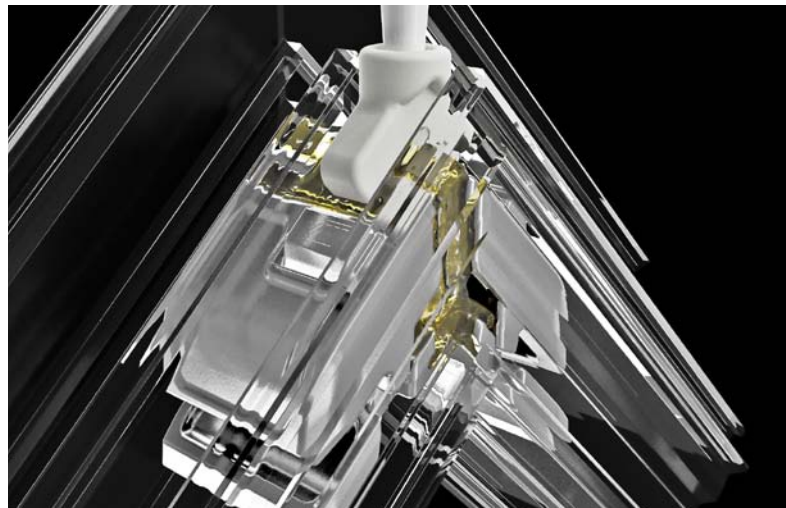


# CARÈ



**La forza del  
pressofuso  
e la semplicità  
del grano  
al vertice.**





**Squadra di giunzione angolare in alluminio pressofuso con serraggio mediante grano al vertice e ancoraggi fissi esterni.**

Questa squadretta ad espansione verticale con grano al vertice sostituisce le classiche in estruso perfezionando l'assemblaggio dei profili. Dispone di piste specifiche per passaggio colla che consentono una perfetta sigillatura e conferiscono maggiore resistenza alla giunzione evitando inutili sprechi di collante.

**Brevettata.**

- +** Unione precisa e indeformabile
- +** Compatibili con le attuali lavorazioni dei profili
- +** Piste per passaggio colla con speciale applicatore