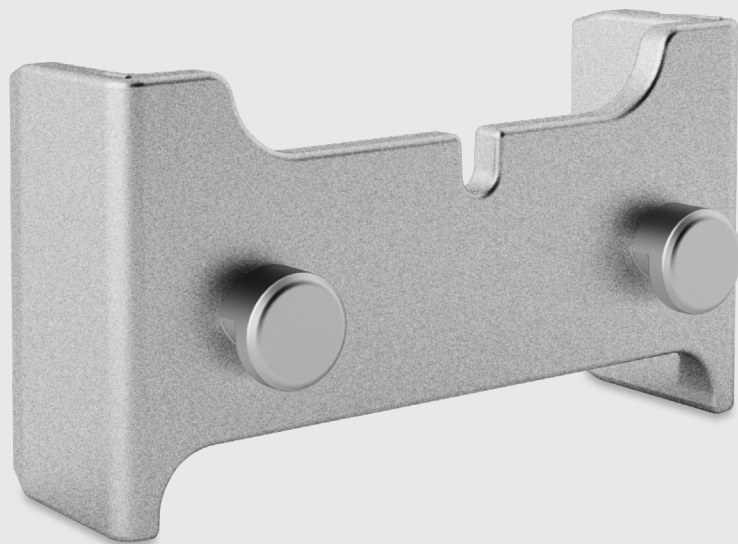


DENALI



*Semplicità
e velocità
di installazione*





Staffa in alluminio pressofuso per il montaggio sequenziale di facciate continue. Questo sistema elimina il laborioso fissaggio tramite viti e garantisce il preciso posizionamento grazie ai fori realizzati sul montante. Con pulsanti di ancoraggio fissi e serraggio di sicurezza tramite unica vite. **Brevettato.**

- + **Semplicità e velocità di installazione**
- + **Alta tenuta al carico**